



Eglise Sainte-Anne de Meymans

Diagnostic - Etude préalable

Novembre 2025

Présentation de l'étude

- La présente étude de diagnostic / étude préalable, porte sur l'église Sainte-Anne de Meymans.

Elle a pour objectif l'analyse de l'église sur le plan sanitaire et technique afin de proposer un projet de restauration chiffré et un phasage des travaux en fonction des priorités. Cette étude a également pour objectif de demander une protection de l'édifice au titre des Monuments Historiques.

Elle comprend :

- Les relevés de géomètres à partir d'un nuage de points et d'ortho-images
- Une synthèse historique
- Un essai de chronologie relative
- Une description de l'état des lieux, en analysant également les aspects sécurité et accessibilité (ERP) et les installations techniques existantes
- Une proposition de projet de restauration
- Une estimation du montant des travaux avec une proposition de phasage en fonction des priorités.

L'étude a été réalisée par :

- Aymeric LENNE Chemin(s) d'Histoire, historien
- Cabinet TINCHANT, économiste
- BEAUR, géomètres experts
- Thomas BRICHEUX, architecte du patrimoine
- Cécile BLACHE, architecte collaboratrice



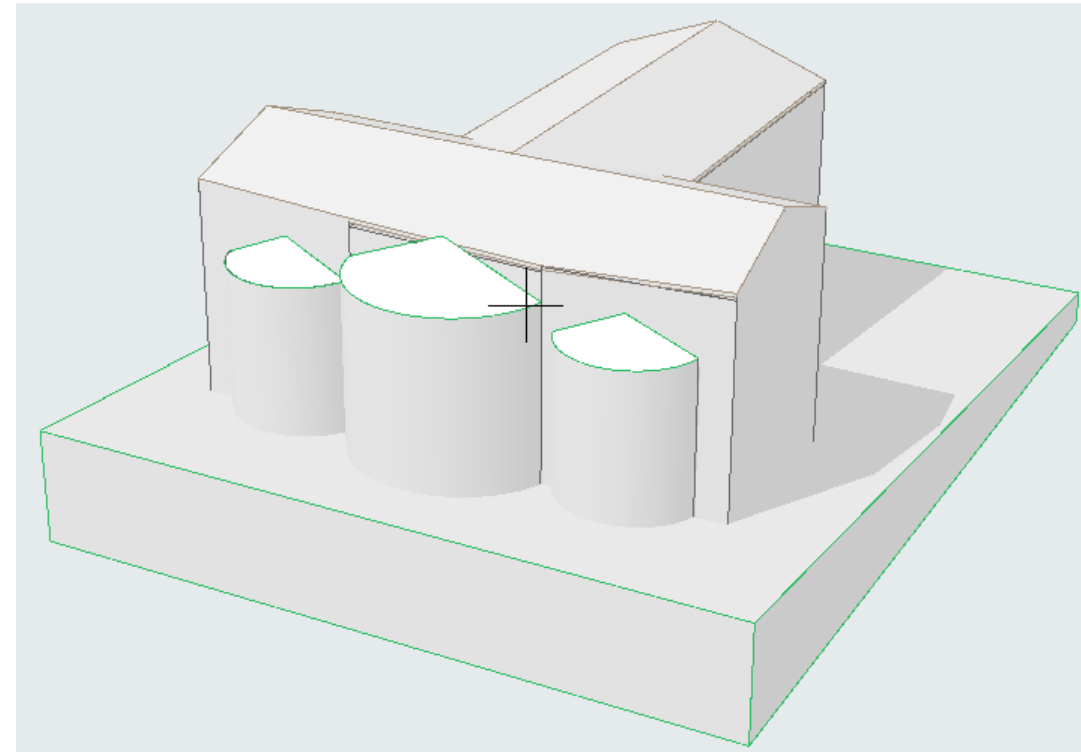
Eglise de Meymans 19 Février 1999

CHRONOLOGIE RELATIVE

UNE EGLISE ROMANE DU XII^e

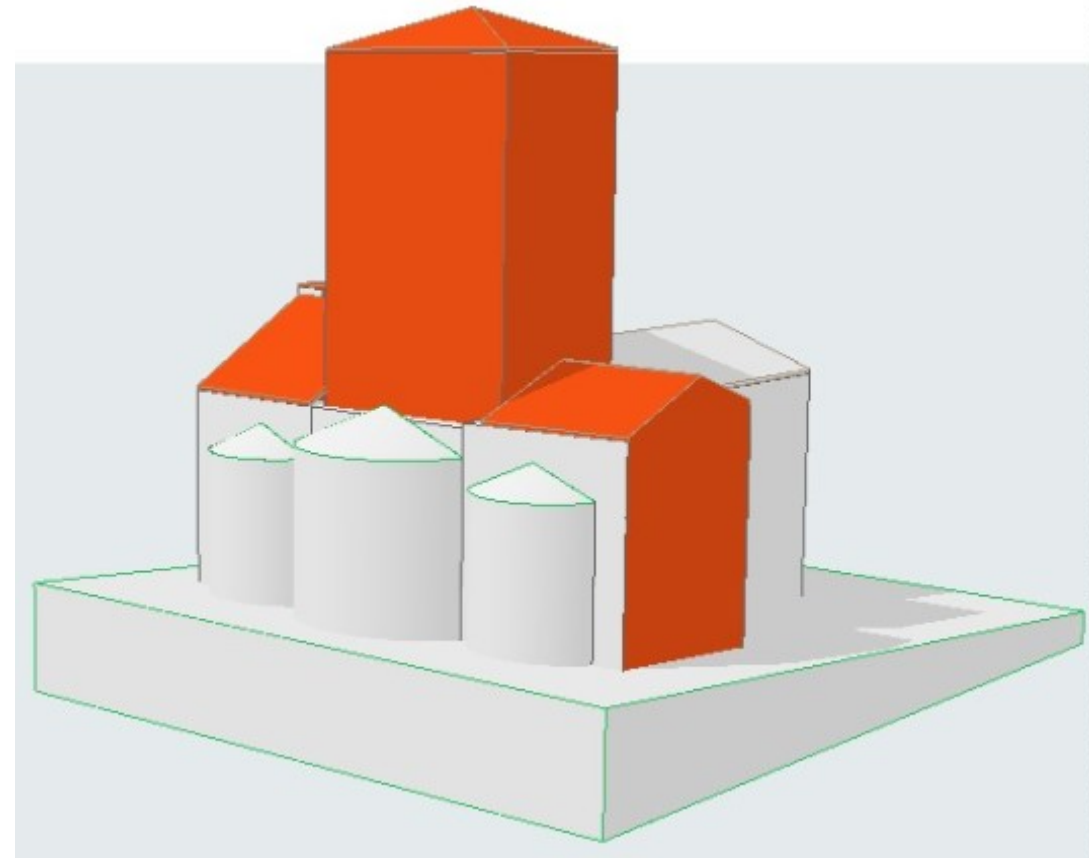
L'église est construite à l'aube du XII^e siècle. Rattachée au prieuré de Jaillans, elle fait partie des dépendances de l'abbaye de Montmajour en basse vallée de l'Isère.

Plan en croix latine avec abside et absidioles à voûtes en cul de four abritant les autels. Nef à vaisseau unique.



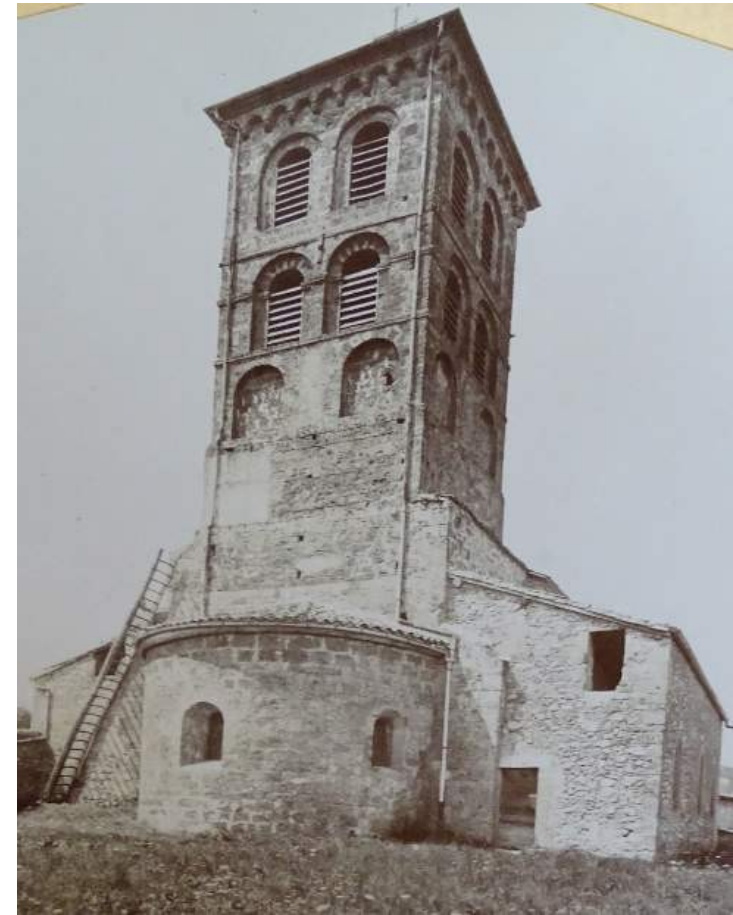
UN 2nd ETAT ROMAN AU XIIe OU XIIIe

Il semblerait que le clocher ait été adjoint à l'église dans une seconde phase de travaux, nécessitant la reprise du transept. Le clocher est positionné en surplomb de la croisée du transept. Il était probablement moins élevé qu'actuellement, et couvert par une toiture tuile à faible pente.



DES EDIFICES CONSTRUITS PAR LES MÊMES BÂTISSEURS ?

Eglise de Jaillans



DES EDIFICES CONSTRUITS PAR LES MÊMES BÂTISSEURS ?

Eglise de La Sône



Eglise de Saint-Romans



DES EDIFICES CONSTRUITS PAR LES MÊMES BÂTISSEURS ?

Eglise d'Arthémonay



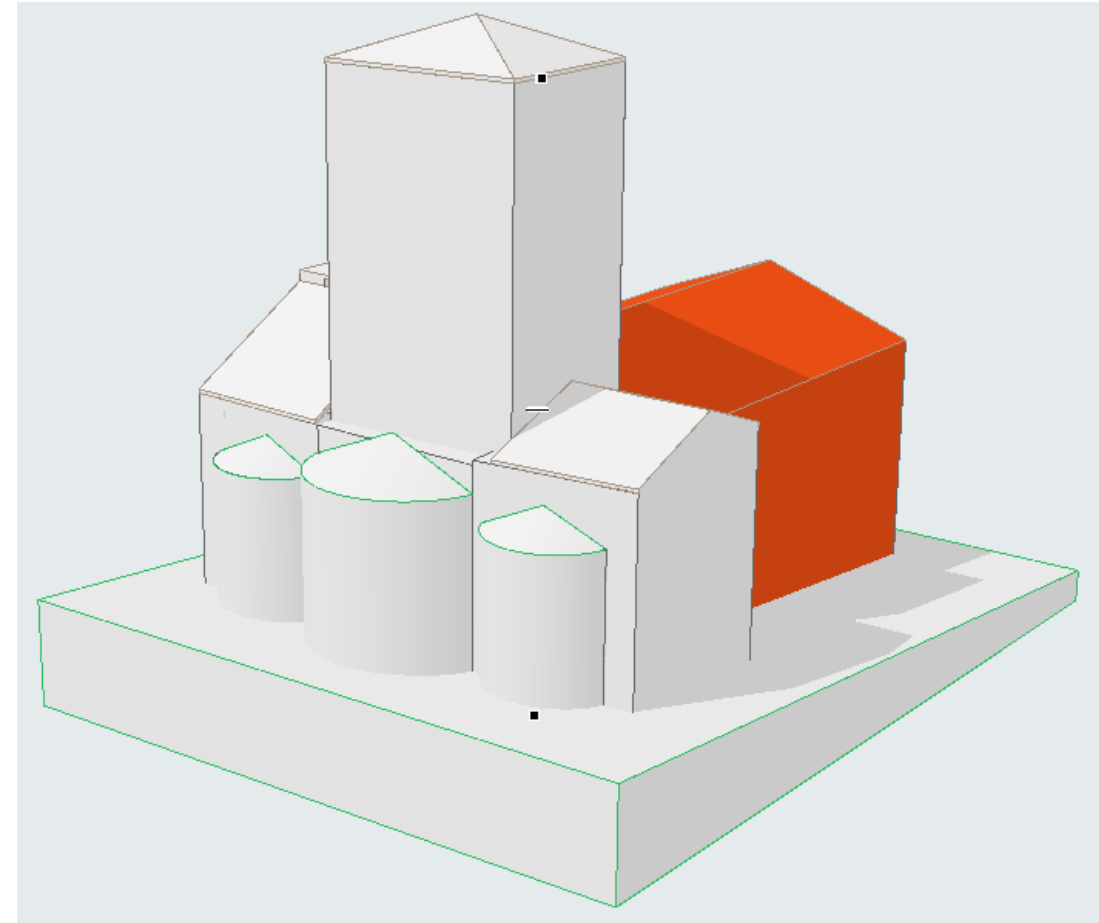
Eglise de La Motte-Fanjas



L'ELARGISSEMENT DE LA NEF AU XIIIe?

En 1258, Meymans est élevé au rang de paroisse. Il est fort probable que la nef de l'église ait été élargie à cette période, pour permettre l'accueil des paroissiens.

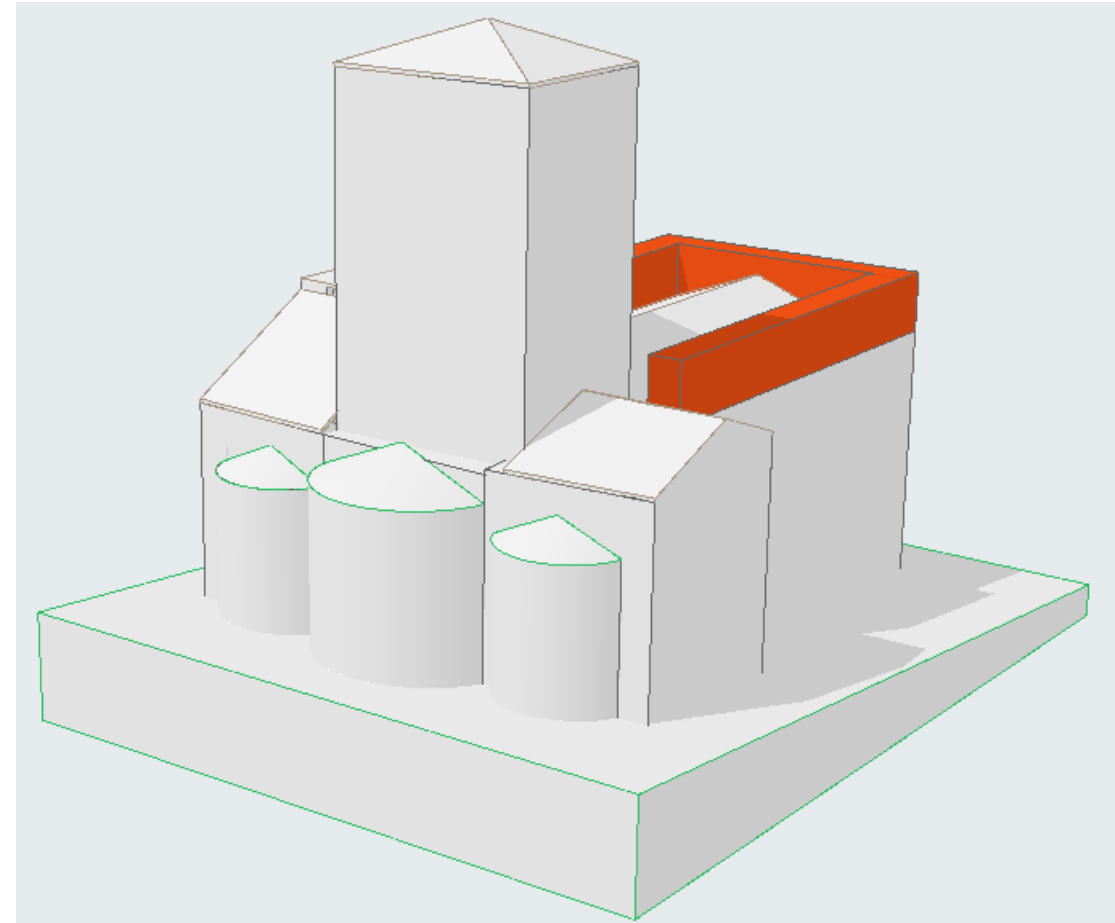
Il semble que les matériaux de l'ancienne nef ait été réemployés pour la construction de la nef élargie.



LA FORTIFICATION DE L'ÉGLISE AU XIV^e OU AU XV^e

L'instabilité du XIV^e (peste noire) ou les guerres de religion du XV^e ont pu pousser les habitants à fortifier l'église par un chemin de ronde circulant autour des toits de la nef.

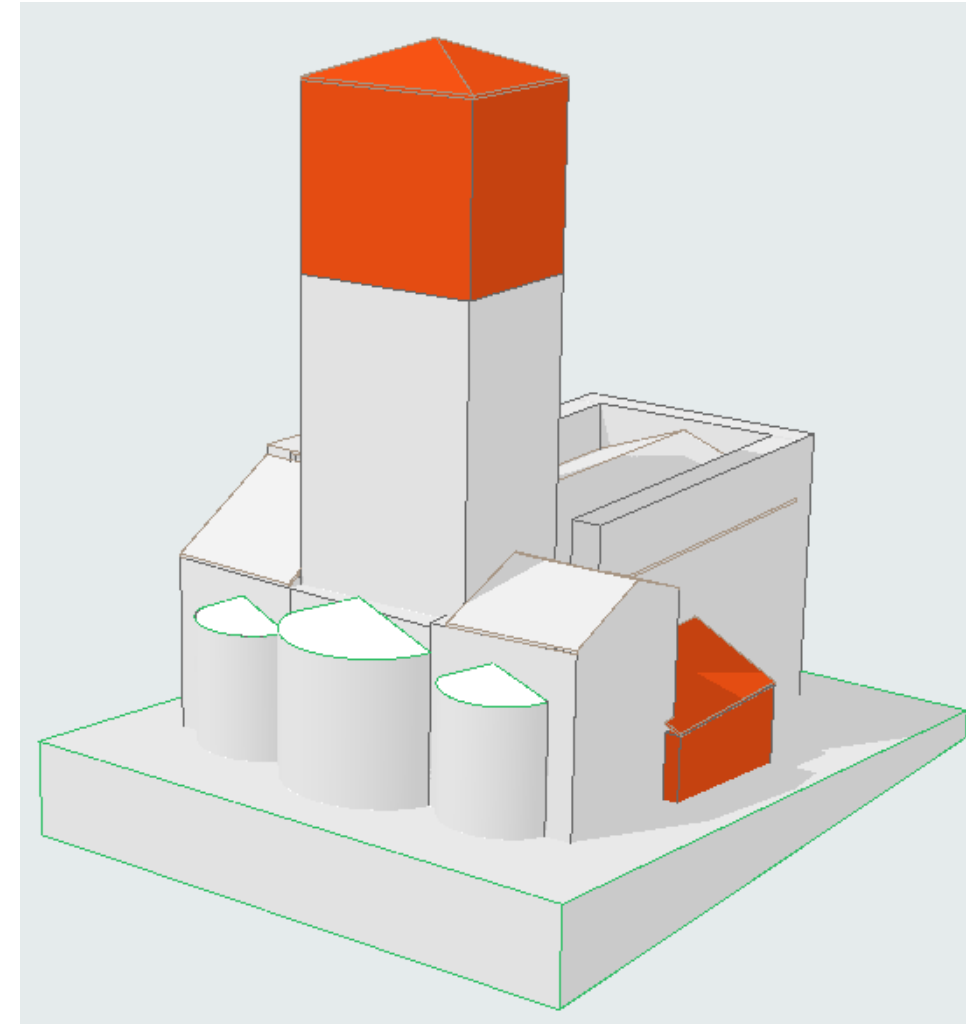
La charpente à fermes diaphragmes et les décors géométriques colorés des piles du transept semblent être de la même période.



LE RENOUVEAU CATHOLIQUE DES XVII^e / XVIII^e

L'évolution de la pratique religieuse des catholiques se traduit dans les murs de l'église par :

- la modification des ouvertures pour apporter de la lumière ;
- l'adjonction de la sacristie et d'un porche ;
- la création des autels en bois des absidioles ;
- le décor d'architectures en grisaille du chœur et les badigeons gris avec rehaut de rouge de la nef ;
- la surélévation du clocher
- le sol était-il traité en pente ou à ressauts ?



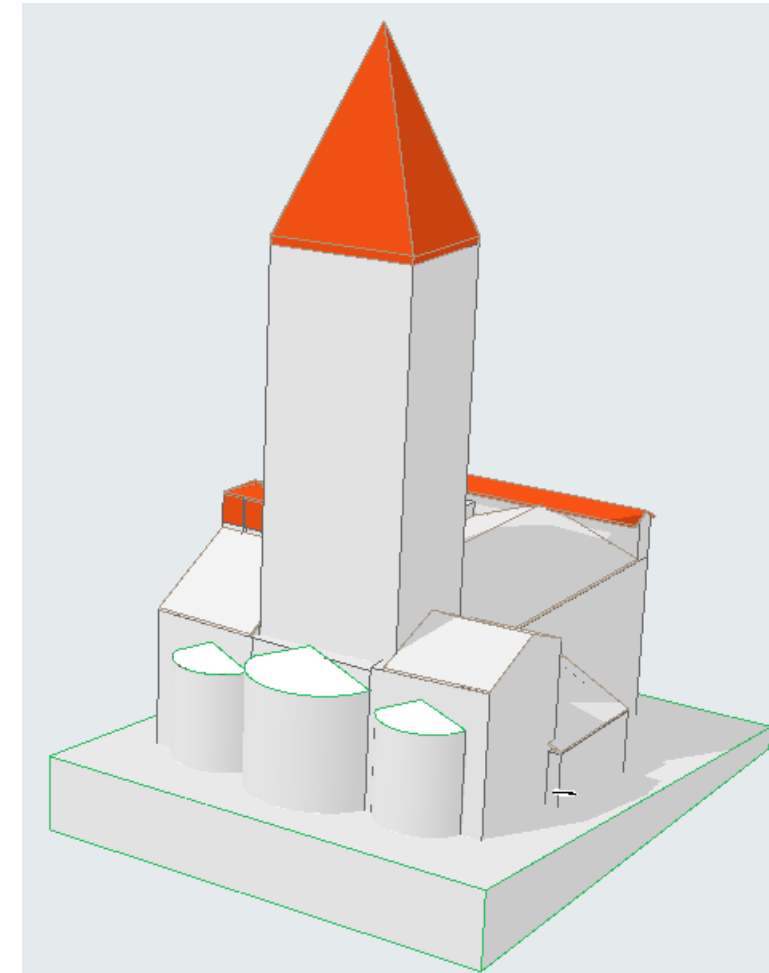
LES AMENAGEMENTS INTERIEURS FIN XIXe / DEBUT XXe

Aménagements 2nde moitié du XIXe début XXe :

- mobilier liturgique et statuaire en bois
- tribune

Aménagements début XXe :

- statuaire en plâtre
- sols en carreaux ciment du chœur et dalle béton avec décor faux joints de pierre
- couverture de l'escalier à vis
- joints ciment des façades

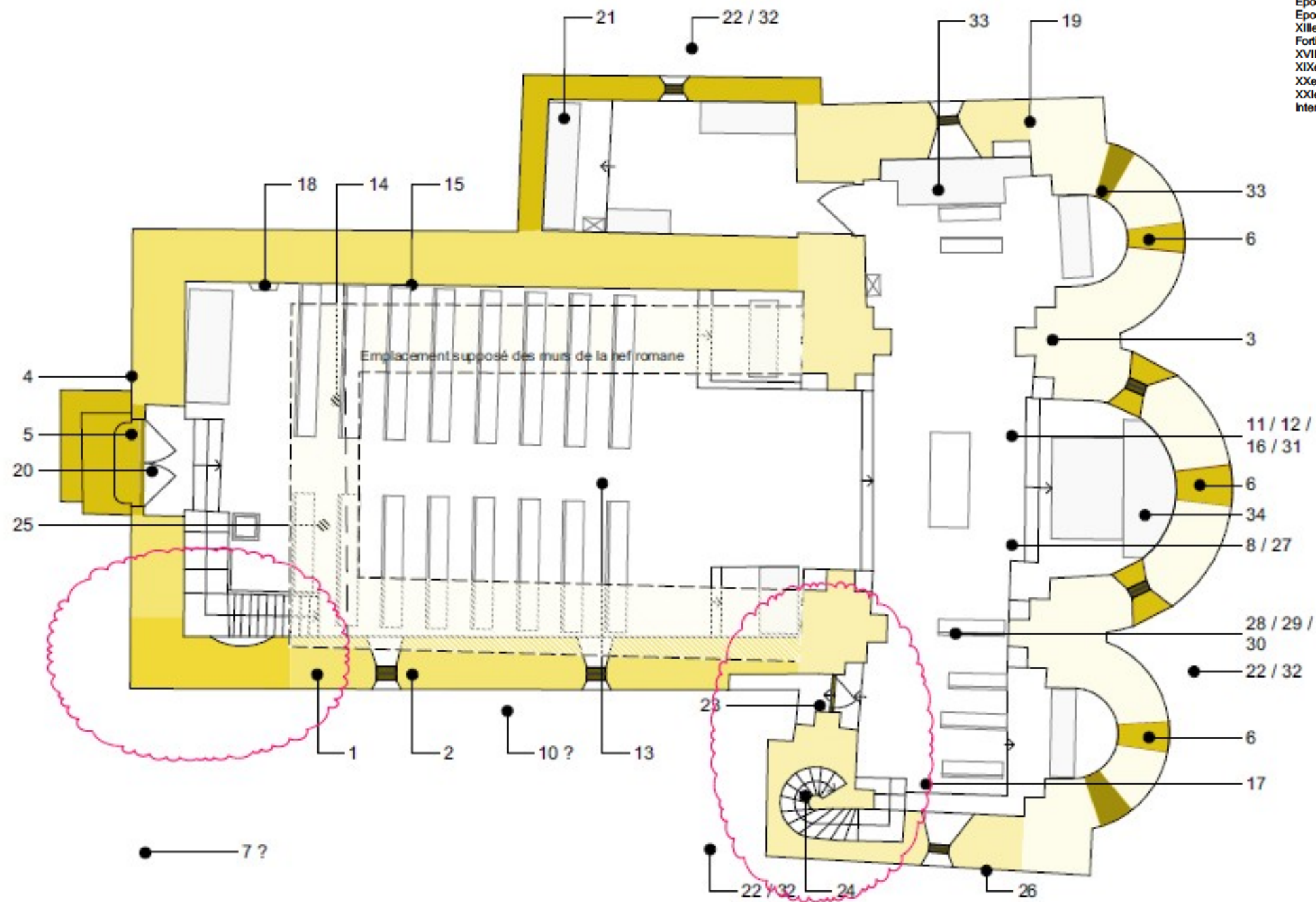


LES TRAVAUX D'ENTRETIEN FIN XXe / DEBUT XXIe

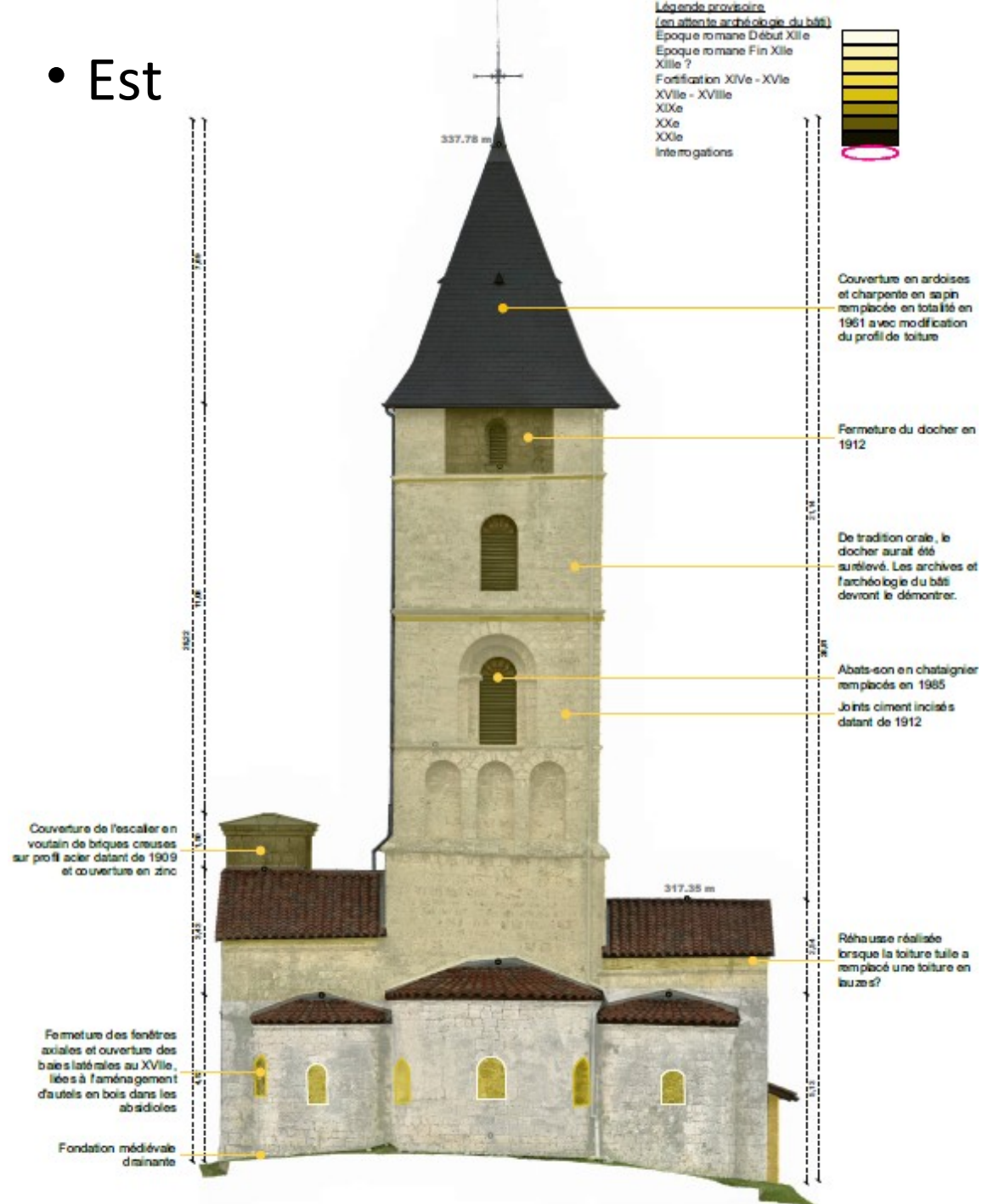
Réfection des toitures :

- clocher en ardoises en 2023, et modification du profil de la toiture (suppression du faîtage horizontal en 1961) ;
- réfection des couvertures tuiles en 2023.

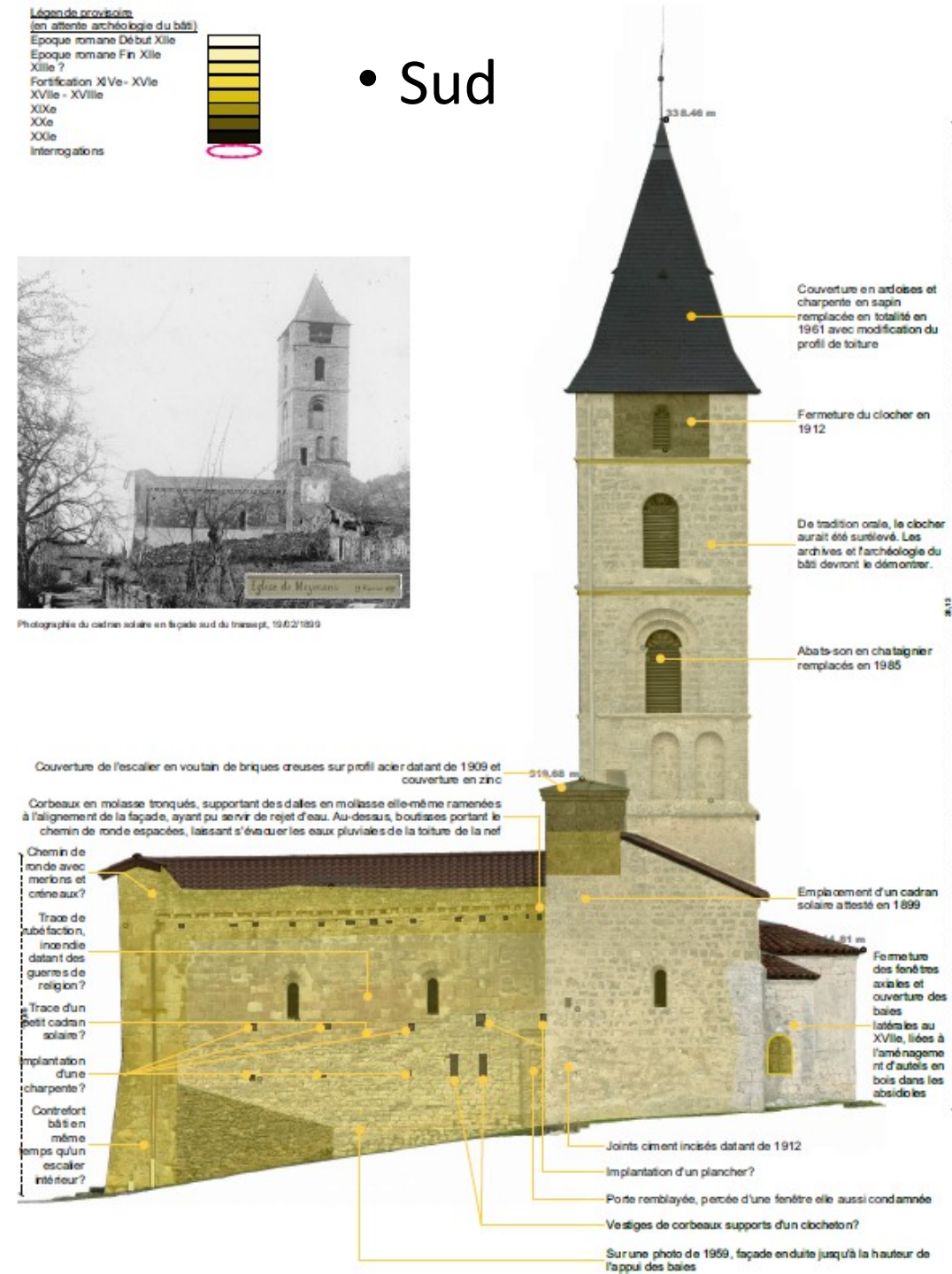




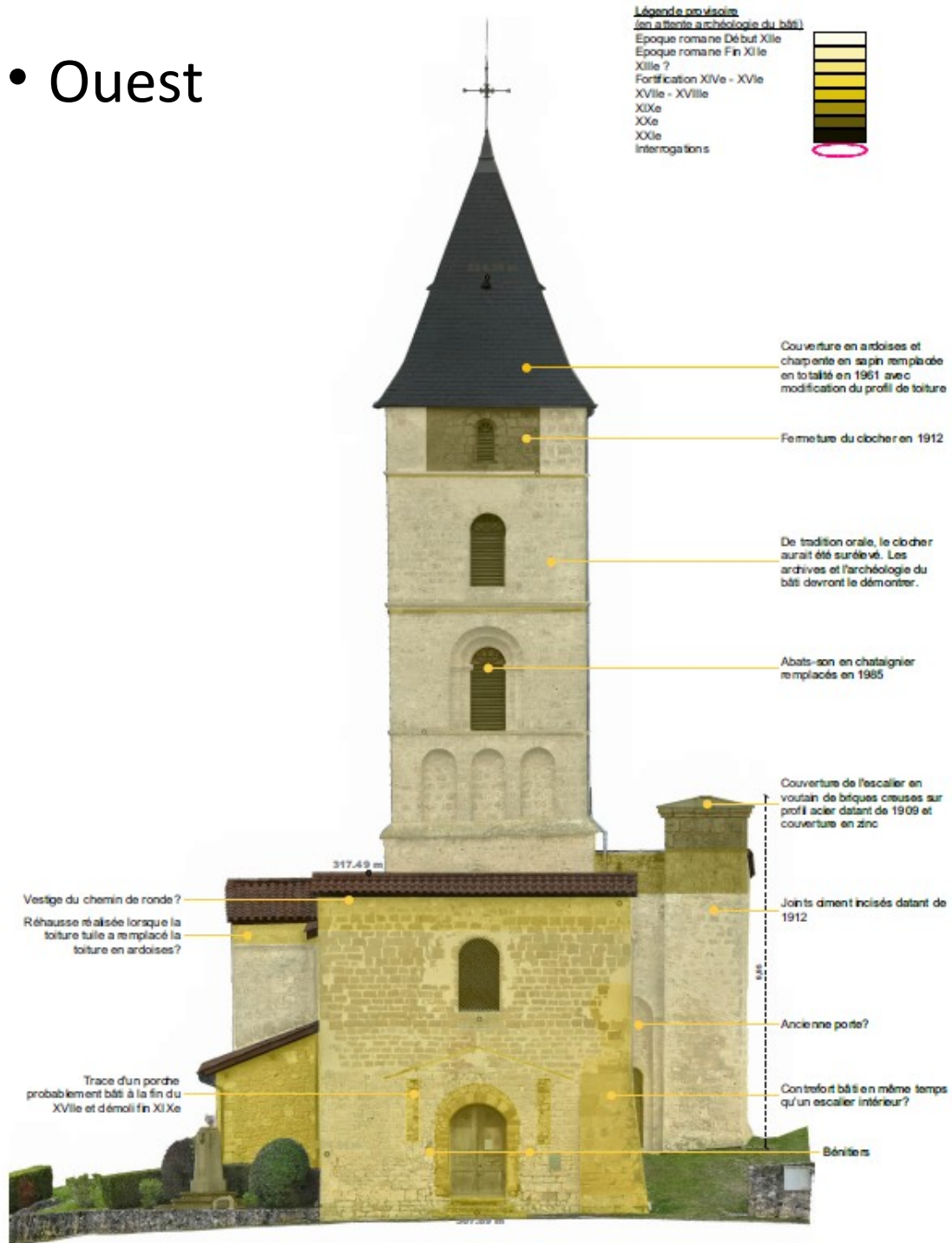
• Est



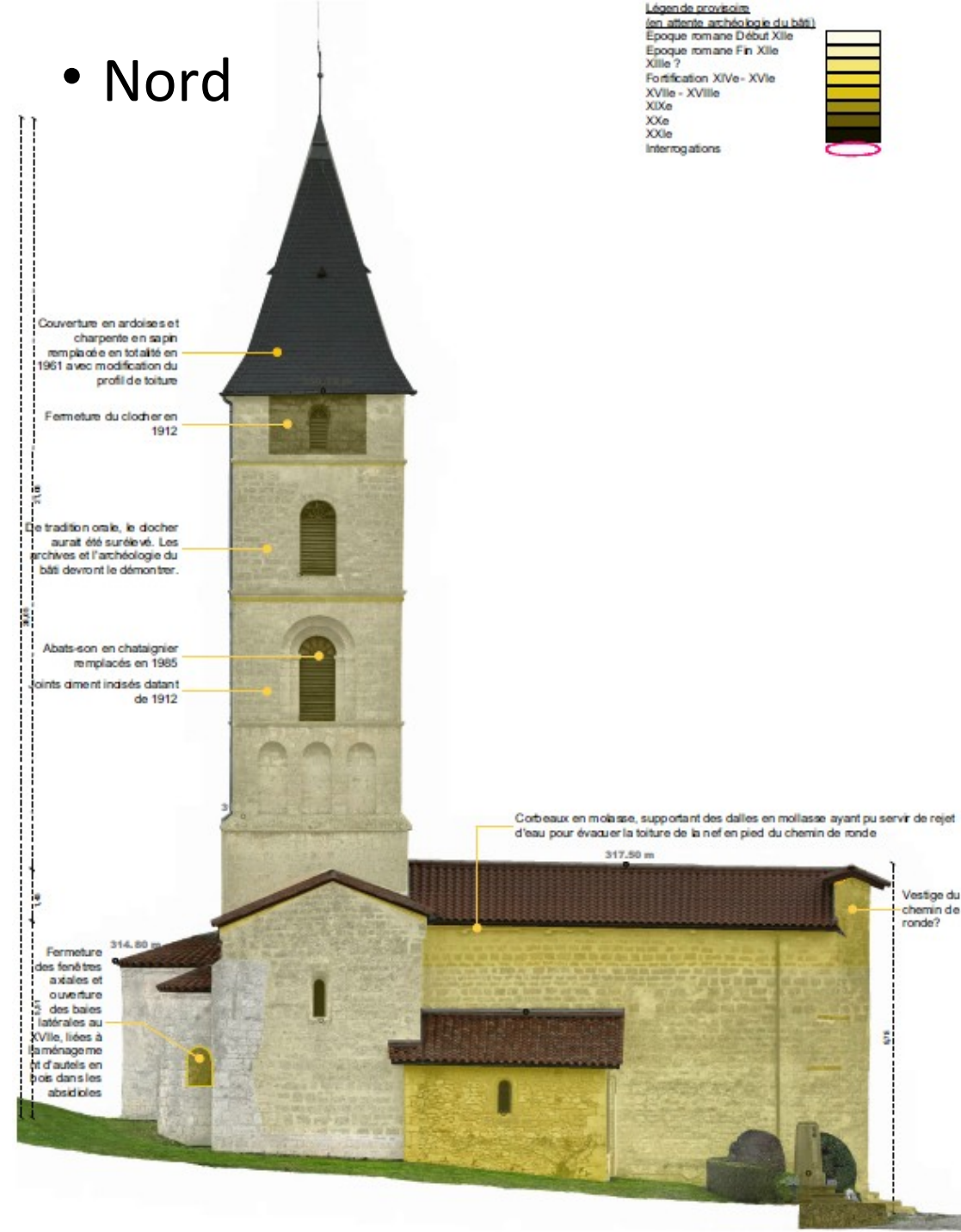
• Sud



• Ouest



• Nord





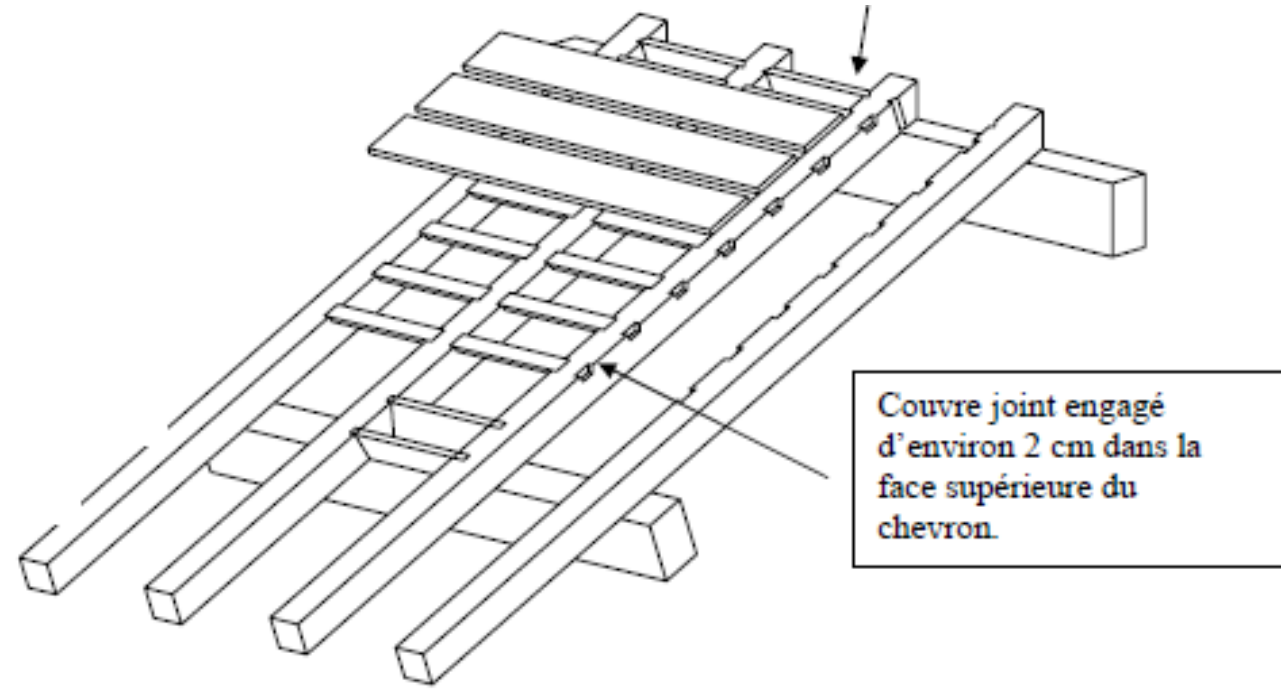
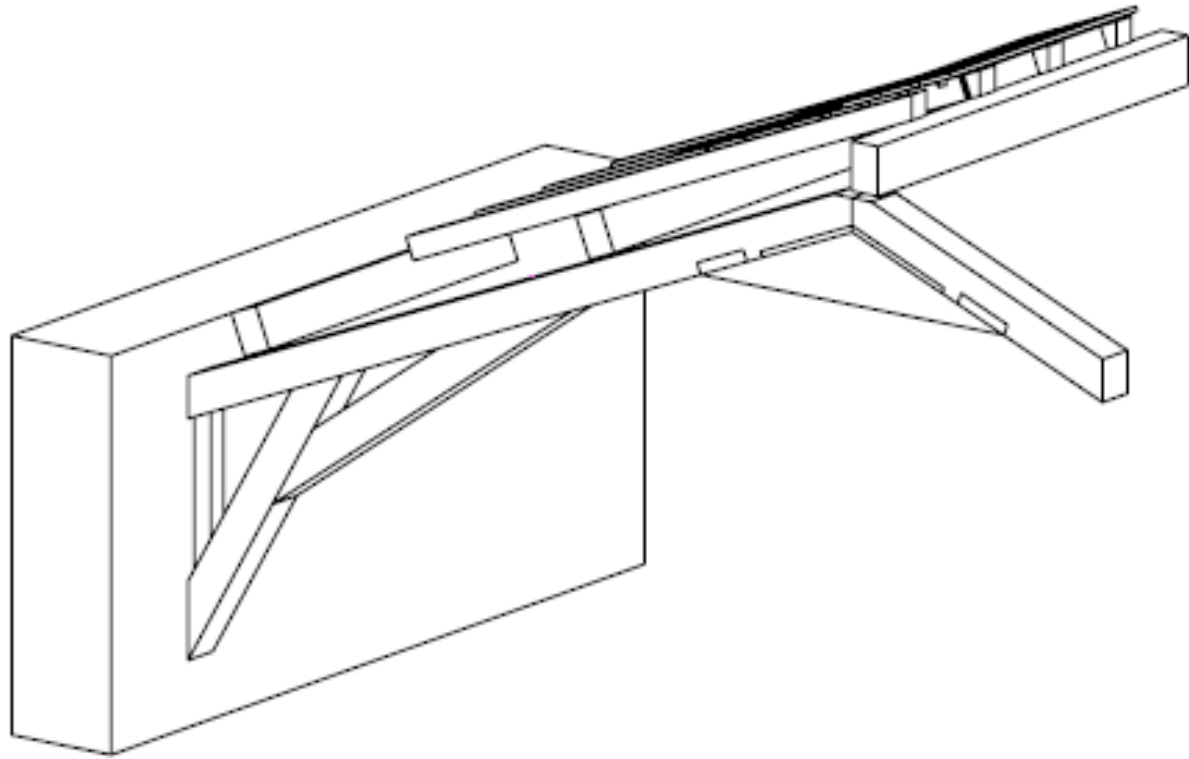
PROJET D'INTERVENTION

INTERET ARCHITECTURAL ET PATRIMONIAL

- Découverte d'une charpente médiévale à fermes diaphragmes, avec planches d'entrevoux clouées sur les chevrons, et couvrejoints et closoirs entaillés dans les chevrons.
- Présence d'au moins 8 décors successifs sur les élévations intérieures, dont un décor polychrome à frise du XVe et un décor d'architecture en grisaille du XVIIe.
- Richesse archéologique du bâti.

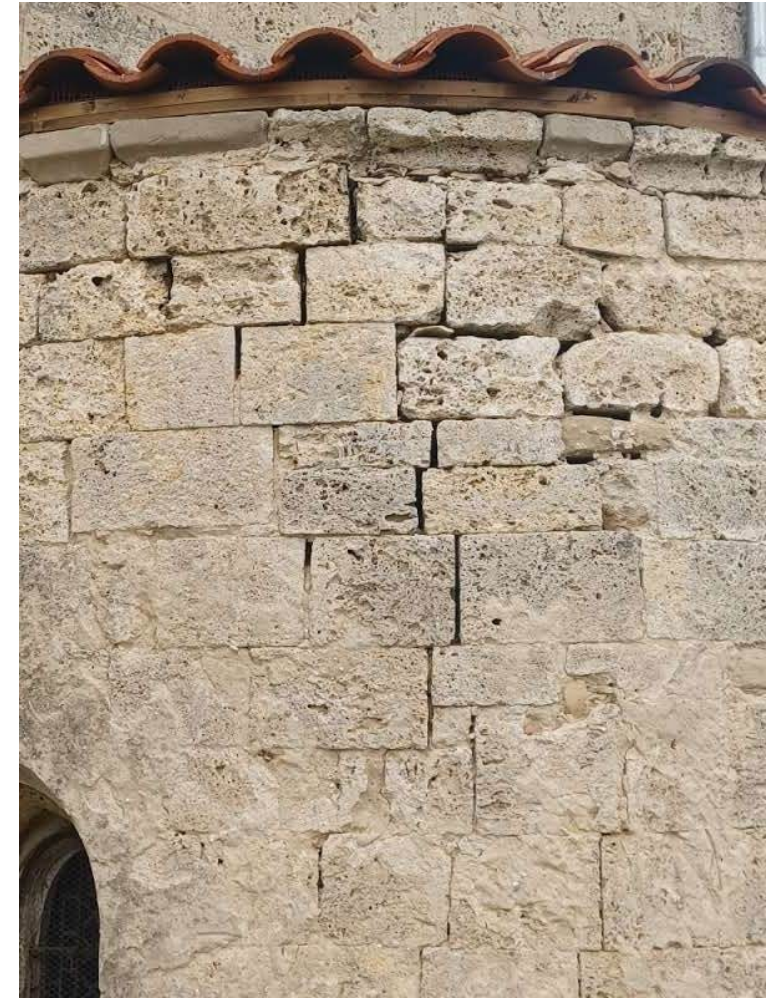


SCHEMA DE LA CHARPENTE MEDIEVALE



ETAT SANITAIRE

- Désordres par suite d'infiltrations par les toitures (avant leur remplacement).
- Altération des maçonneries (fissures, desquamation des pierres, creusement des joints et déchaussement des pierres).
- Dégradation des enduits et décors intérieurs à cause des remontées capillaires d'humidité, accentuées par le revêtement de sol en ciment



Autres désordres



TRAVAUX D'URGENCE

Maçonnerie

- Purge des éléments instables
- Pose de jauges sur les fissures
- Greffe de pierre pour rétablir la bonne assise du contrefort sud-ouest
- Remblaiement des fondations médiévales

Charpente / Couverture / Zinguerie

- Repose de la couverture zinc au droit de l'accès au clocher
- Remplacement des tuiles cassées au-dessus de l'absidiole sud

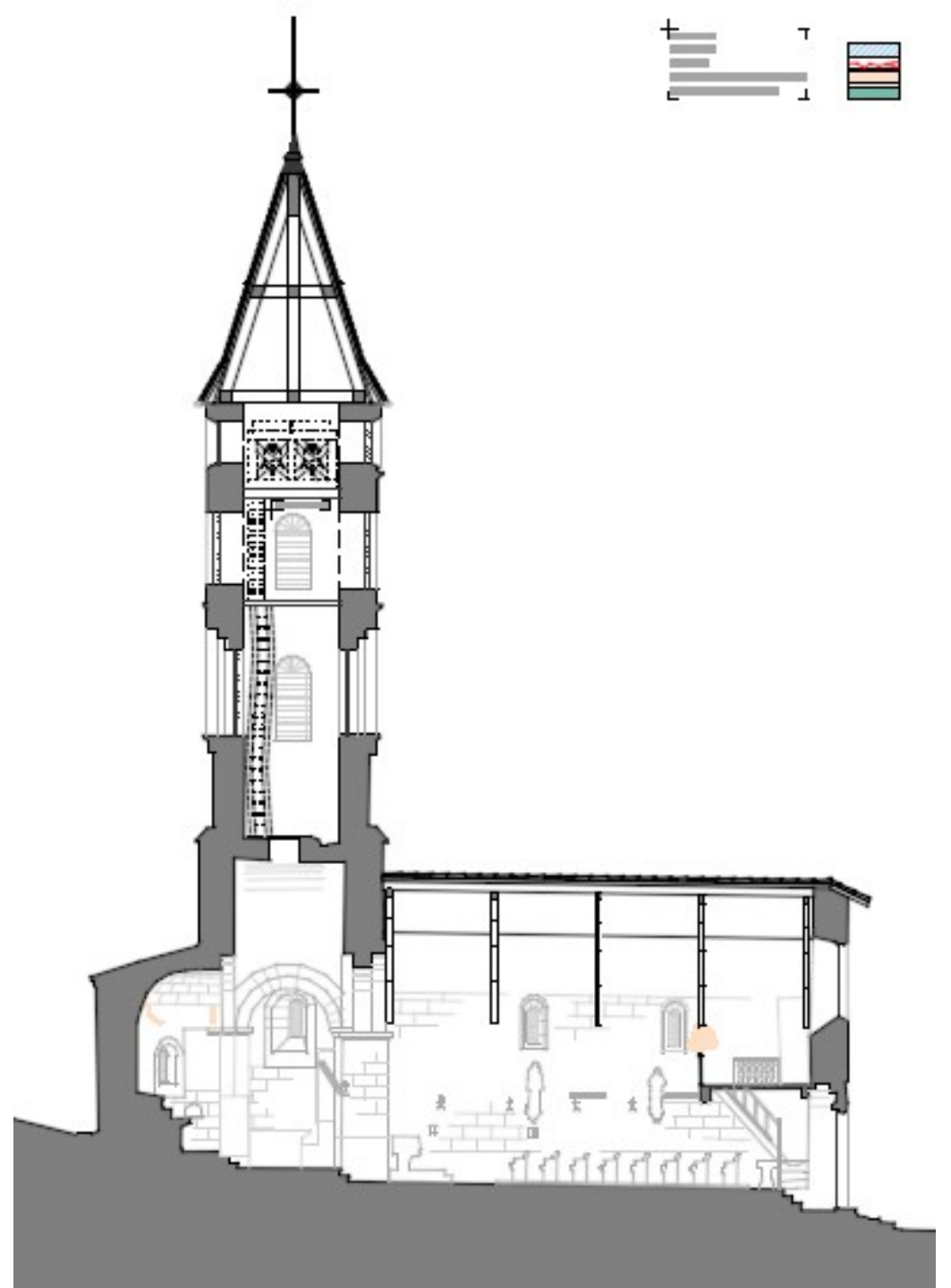
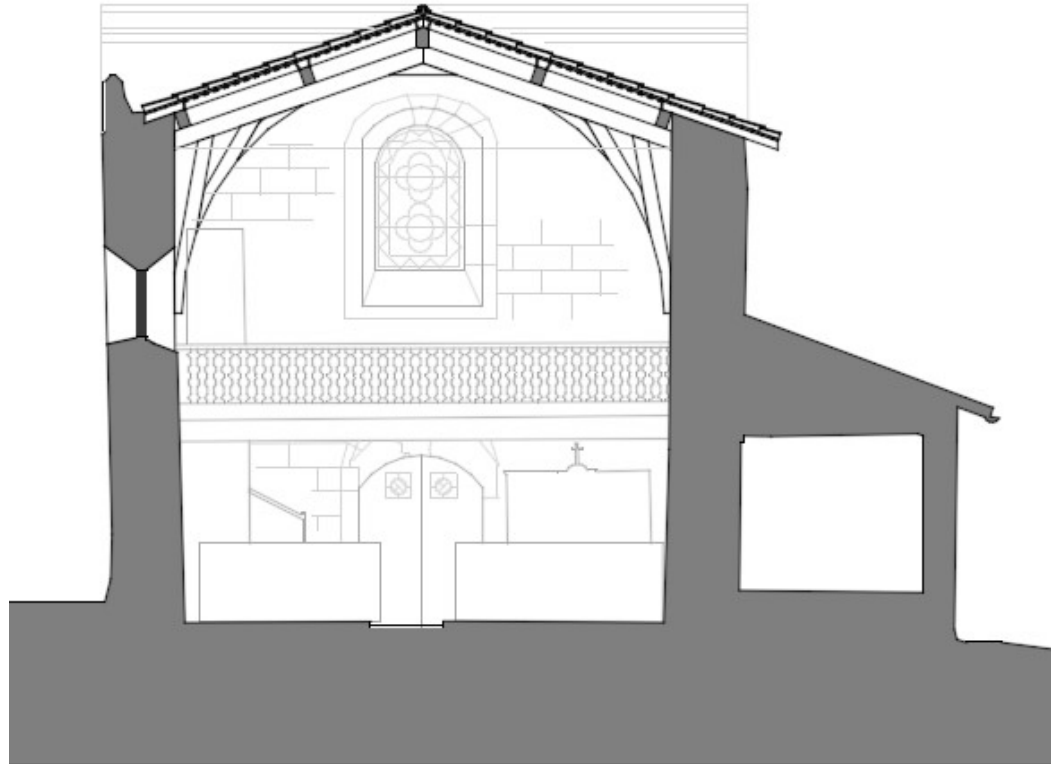


LE PROJET EXTERIEUR

- la régénération des maçonneries en tuf et molasse du clocher et des élévations basses;
- la dépose la toiture de la nef et la réfection de la charpente médiévale.
- la réfection des joints au mortier de chaux.



RESTITUTION DE LA CHARPENTE MEDIEVALE



RESTITUTION DE LA CHARPENTE MEDIEVALE

Exemple de restitution d'une
charpente à ferme diaphragme

Eglise Notre-Dame à Veyrines
Saint-Symphorien-de-Mahun (07)



LE PROJET INTERIEUR

- Dégagement / restauration et restitution des décors d'architecture du XVIIème siècle.
- Mise-en-valeur de l'état XVIIe: réouverture des percements latéraux des absidioles dito ceux conservés de l'abside, réfection des autels en bois peint des chapelles, aménagements liturgiques...



POUR ALLER PLUS LOIN...

- Etude d'archéologie du bâti
- Dendrochronologie des bois de charpente
- Etude en dégagement des décors
- Sondages au sol pour retrouver trace de :
 - - l'implantation de la nef romane
 - - le profil du sol de la nef
- → **Demander une protection de l'édifice au titre des Monuments Historiques**



PHASAGE DES TRAVAUX

Selon ordre de priorité :

- Tranche 1 : le clocher
- Tranche 2 : le transept et les absides
- Tranche 3 : le clos couvert
- Tranche 4 : la façade occidentale
- Tranche 5 : les abords
- Tranche 6 : les intérieurs : transept et chœur
- Tranche 7 : les intérieurs : nef



217



FIN